

Alles over de hybride warmtepomp



Waalreneweg 25 - 5554 HA Valkenswaard - (040) 208 38 38 - info@woningbelang.nl - www.woningbelang.nl

De hybride warmtepomp uitgelegd in 15 vragen

Woningbelang plaatst hybride warmtepompen bij vervanging van cv-ketels

Je huis klimaatvriendelijk verwarmen én energie besparen? Dat kan met een hybride warmtepomp. Hij werkt samen met je cv-ketel en gebruikt stroom in plaats van gas. Hierdoor kun je zo'n 60 procent minder aardgas verbruiken voor het verwarmen van je huis.

Bij vervanging van je cv-ketel plaatsen wij een hybride warmtepomp. In deze folder lees je er alles over.



Alles over de hybride warmtepomp

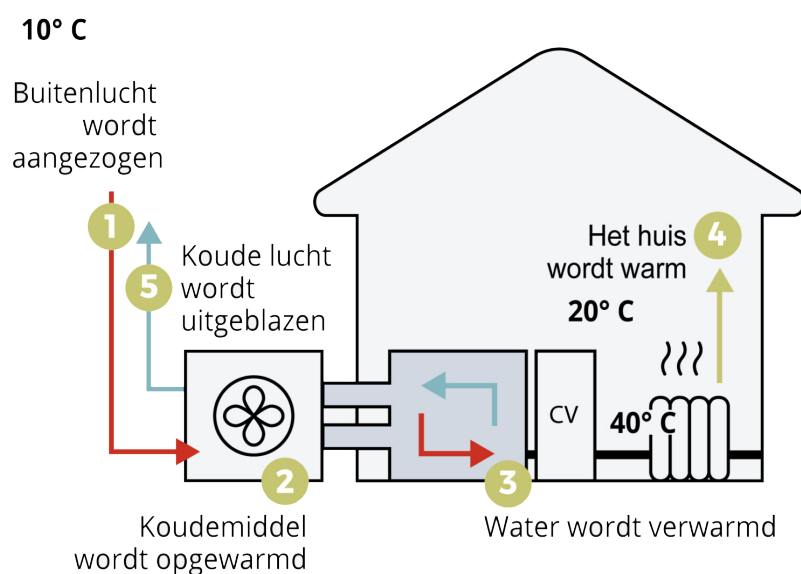
Waalreseweg 25 - 5554 HA Valkenswaard - (040) 208 38 38 - info@woningbelang.nl - www.woningbelang.nl

1. Wat is een hybride warmtepomp?

Een warmtepomp zorgt voor warmte in huis. Hij haalt warmte uit bijvoorbeeld de buitenlucht, en geeft deze warmte af aan je verwarming in huis. De warmtepomp werkt op stroom en bestaat vaak uit een binnen- en buitenunit.

Een hybride warmtepomp is een warmtepomp die samenwerkt met je cv-ketel. Hij zorgt op de meeste dagen voor de warmte in huis. De cv-ketel springt alleen bij als het erg koud is of je huis snel moet opwarmen. De cv-ketel zorgt ook nog voor warm water in de badkamer en keuken. Voor een hybride warmtepomp is geen goede isolatie nodig, maar je haalt er wel meer uit als je ook beter gaat isoleren.

EEN HYBRIDE WARMTEPOMP IS EEN COMBINATIE VAN EEN HR-COMBIKETEL MET EEN ELEKTRISCHE WARMTEPOMP



2. Waarom een hybride warmtepomp?

We willen snel duurzamere woningen en minder aardgas gebruiken. Voor het klimaat en vanwege de snel gestegen gasprijzen. Dit betekent dat we onze woningen op een zuinigere manier gaan verwarmen. De hybride warmtepomp wordt daarom de minimumstandaard om woningen te verwarmen. Dit betekent dat bij de vervanging van je cv-ketel de nieuwe verwarmingsinstallatie zuiniger en duurzamer moet zijn dan de originele cv-ketel. De hybride warmtepomp is een logische keuze voor veel woningen.

Alles over de hybride warmtepomp

Waalreneweg 25 - 5554 HA Valkenswaard - (040) 208 38 38 - info@woningbelang.nl - www.woningbelang.nl

3. Wanneer krijg ik een warmtepomp?

Als je cv-ketel wordt vervangen, doen wij dit automatisch door een hybride warmtepomp. Je hoeft hiervoor dus niets te doen. Het bedrijf dat de warmtepompen plaatst, is Sankomij. Zij nemen contact op een afspraak in te plannen.

4. Kan ik kiezen?

Nee. Woningbelang heeft de keuze gemaakt om bij het vervangen van cv-ketels een hybride warmtepomp te plaatsen. Dat is duurzamer en veel beter voor je portemonnee. Je verbruikt immers veel minder gas, omdat de warmtepomp op elektriciteit werkt.

5. Is een hybride warmtepomp geschikt voor elke woning?

Een hybride warmtepomp kan in principe altijd, in ieder huis. Maar hoe beter de isolatie, hoe minder je cv-ketel hoeft bij te schakelen. Daardoor verbruik je minder aardgas. Voor een woning waar de overstap naar een hybride warmtepomp praktisch nog niet goed haalbaar is, bestaat er vooralsnog een aantal uitzondering op de regel. Bijvoorbeeld als het om een appartementencomplex gaat.

6. Moeten mijn radiatoren worden vervangen om een hybride warmtepomp te gebruiken?

Nee, waarschijnlijk niet. De meeste warmtepompen geven warmte af via het verwarmingswater dat door je verwarming stroomt. Een warmtepomp warmt het verwarmingswater meestal op van 35 tot 55 graden. Een cv-ketel staat vaak afgesteld op maximaal 60 of 80 graden. Een warmtepomp werkt dus met een lagere temperatuur. Je merkt in gebruik dus weinig verschil met je huidige installatie, maar bespaart wel op je aardgasverbruik. Zijn je radiatoren groot genoeg om met een lage temperatuur (35 tot 55 graden) de ruimte comfortabel te kunnen verwarmen? Dan kun je met een (hybride) warmtepomp nog meer besparen. Wordt het toch wat kouder, dan kan de cv-ketel altijd nog bijspringen.

Wist je dat...

... het overgrote deel van de warmtepompbezitters heel tevreden is en hun warmtepomp een 8 of hoger geeft?

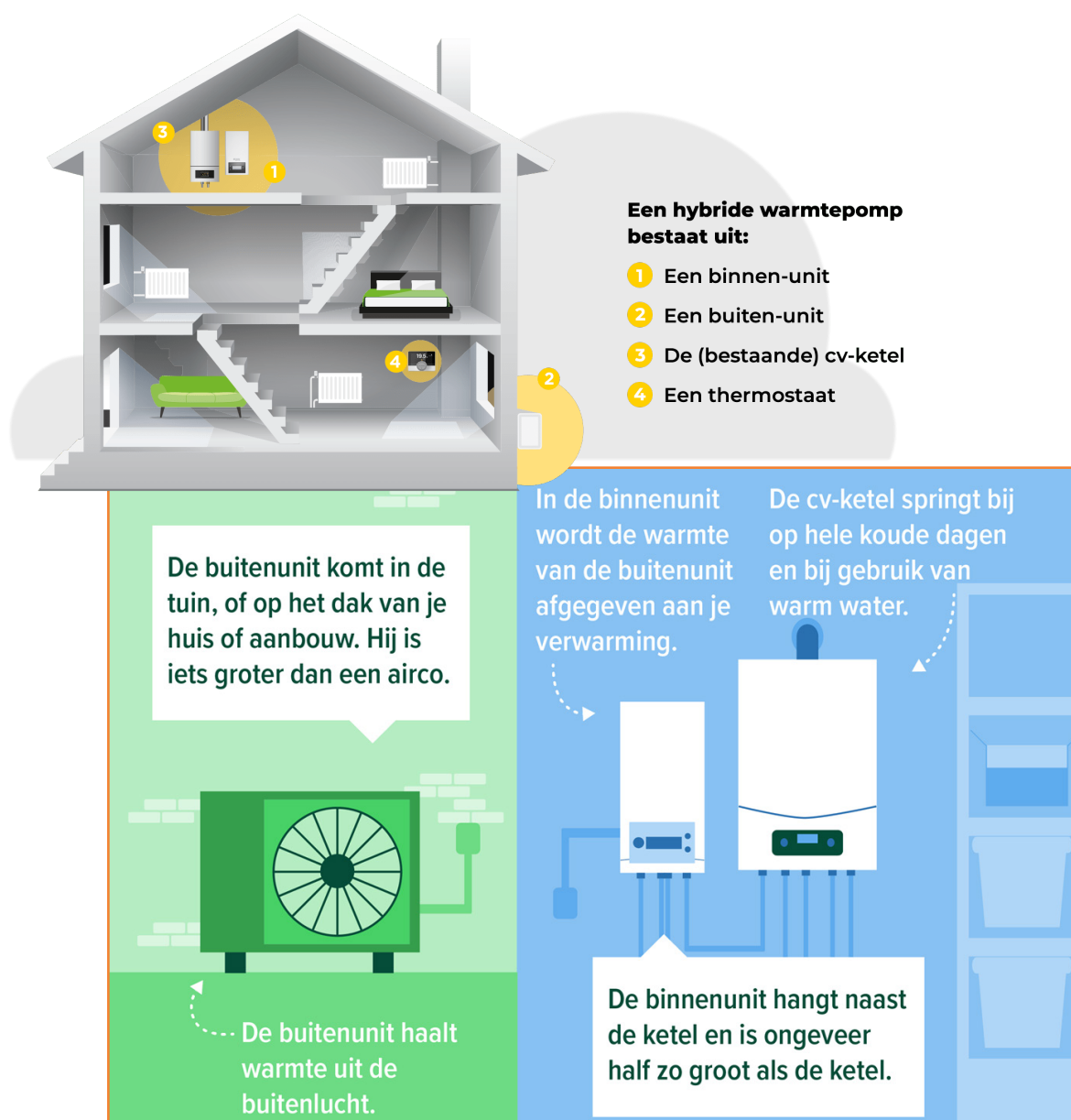


Alles over de hybride warmtepomp

Waalreneweg 25 - 5554 HA Valkenswaard - (040) 208 38 38 - info@woningbelang.nl - www.woningbelang.nl

7. Waar zetten we de hybride warmtepomp neer?

De warmtepomp bestaat uit een binnen- en buitenunit. De binnenunit hangen we in huis in de buurt van de cv-ketel. Het binnendeel is een klein kastje (30-30-60 cm) met een warmtewisselaar. De meeste hybride warmtepompen halen warmte uit de buitenlucht. Dus komt er buiten nog een apparaat, de buitenunit. Deze lijkt op een airco en plaatsen we in veel gevallen in de voortuin.



Alles over de hybride warmtepomp

Waalresegweg 25 - 5554 HA Valkenswaard - (040) 208 38 38 - info@woningbelang.nl - www.woningbelang.nl

8. Hoeveel geluid maakt de hybride warmtepomp?

Het binnendeel van de hybride warmtepomp maakt nagenoeg geen geluid. Het buitendeel heeft een ventilator die geluid kan maken als hij draait om de ruimte te verwarmen. De meeste eigenaren van warmtepompen geven aan hier verder geen last van te hebben als deze juist is geïnstalleerd. Het is daarom belangrijk om het buitendeel slim te plaatsen.

9. Zijn warmtepompen wel zo goed voor het milieu?

Ja, recent onderzoek van TNO laat zien dat een (hybride) warmtepomp bijna altijd beter is voor het milieu dan alleen een cv-ketel. Een (hybride) warmtepomp gaat namelijk veel zuiniger met energie om. Hierdoor stoot deze tijdens de levensduur veel minder CO₂ uit. Dat weegt ruim op tegen de extra milieubelasting van de productie van een warmtepomp.



10. Heb ik zonnepanelen nodig voor een warmtepomp?

Nee, je hebt geen zonnepanelen nodig voor het gebruik van een warmtepomp. Ook als je stroom van het elektriciteitsnet afneemt, ga je met een warmtepomp besparen op je energierekening. Wel kunnen zonnepanelen in combinatie met een warmtepomp je extra voordeel opleveren voor het klimaat én je portemonnee. Je gebruikt dan immers ook zelf opgewekte groene stroom voor de warmtepomp en die stroom hoef je niet in te kopen van het net.

Alles over de hybride warmtepomp

Waalreseweg 25 - 5554 HA Valkenswaard - (040) 208 38 38 - info@woningbelang.nl - www.woningbelang.nl

11. Wat bespaar je met een hybride warmtepomp?

Met een hybride warmtepomp verwarm je je huis met stroom in plaats van gas. Het gebruik van gas neemt dus af en het gebruik van elektriciteit neemt toe. Hierdoor kun je zo'n 60 procent minder aardgas verbruiken voor het verwarmen van je huis. Hoeveel je met een hybride warmtepomp bespaart, hangt af van je woningtype en de isolatie van je huis. Maar in wat voor huis je ook woont, je gaat altijd besparen!



12. Waarom is een warmtepomp zuiniger dan een gewone elektrische verwarming?

Een warmtepomp en gewone elektrische verwarming werken allebei op stroom. Maar hoe ze die stroom gebruiken om warmte te maken, verschilt.

Gewone elektrische verwarming (bijvoorbeeld een straalkachel, heteluchtkachel, elektrische cv-ketel of elektrische vloerverwarming) zet stroom volledig om in warmte.

1 kilowattuur elektriciteit = 1 kilowattuur warmte

Simpel gezegd: je stopt er 1 kilowattuur aan stroom in en je krijgt er 1 kilowattuur aan warmte uit.

Een warmtepomp gebruikt de elektriciteit niet om warmte te produceren, maar om warmte uit de buitenlucht of bodem te halen en naar binnen te brengen.

1 kilowattuur elektriciteit = 4-5 kilowattuur warmte

Simpel gezegd: je stopt er 1 kilowattuur aan stroom in en je krijgt er 4 tot 5 kilowattuur aan warmte uit. Warmtepompen hebben daarmee een winst van ongeveer 400 tot 500%.



Alles over de hybride warmtepomp

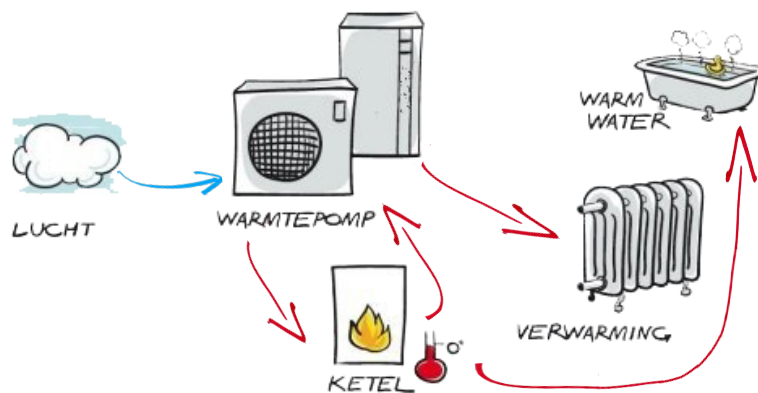
Waalreneweg 25 - 5554 HA Valkenswaard - (040) 208 38 38 - info@woningbelang.nl - www.woningbelang.nl

13. Betaal ik extra voor de hybride warmtepomp?

Nee, je betaalt niets voor de warmtepomp en de installatie ervan. Het kan zijn dat je energielabel verbetert. In dat geval passen we bij de jaarlijkse huurverhoging je huurprijs aan het nieuwe label aan. Dat gaat om een kleine toeslag. Deze kosten worden ruim gecompenseerd door de lagere energiekosten. Je bespaart elke maand meer op je energierekening dan dat je bijbetaalt aan huur.

14. Moet ik mijn “verwarmingsgedrag” aanpassen?

Ja, je moet inderdaad je “verwarmingsgedrag” aanpassen bij een warmtepomp. Bij een cv-ketel zet je de thermostaat wel eens lager. Bijvoorbeeld 's nachts of als je niet thuis bent. Een warmtepomp heeft meer tijd nodig om warm te worden en verbruikt dus minder elektriciteit als ze een constante temperatuur hebben. We raden je dus af om de instellingen te veranderen en de thermostaat 's nachts of als je de woning verlaat te verlagen. Als je de thermostaat verlaagt, heeft de warmtepomp namelijk extra energie nodig om weer op temperatuur te komen. En dat kost geld.



15. Hoe gebruiksvriendelijk is de hybride warmtepomp?

Een hybride warmtepomp is gebruiksvriendelijk en werkt samen met de cv-ketel. De hybride warmtepomp wordt naast de cv-ketel geplaatst. Verder zal er buiten nog een buitenunit worden geplaatst. Die neemt de warmte uit de buitenlucht op en transporteert het naar binnen. De cv-ketel kan nog bijspringen wanneer dit nodig is voor bijvoorbeeld warm kraanwater in de badkamer en keuken. Hierdoor zal je in het gebruik weinig verschil merken met je huidige installatie, afgezien van het verminderde aardgasverbruik.

Alles over de hybride warmtepomp

Waalresegweg 25 - 5554 HA Valkenswaard - (040) 208 38 38 - info@woningbelang.nl - www.woningbelang.nl

Meer weten?

Bel ons gerust als u vragen heeft: (040) 208 38 38

Dat kan van maandag tot en met donderdag van 8.30 tot 17.00 uur. En op vrijdag van 8.30 tot 12.30 uur. Of stuur een e-mail naar info@woningbelang.nl.

Even langskomen kan natuurlijk ook

Onze Woonwinkel is open van maandag tot en met vrijdag van 8.30 tot 12.30 uur. Wilt u 's middags komen? Maak dan eerst een afspraak.

Geef een reparatieverzoek door via de WocoAPP of op www.woningbelang.nl

Of bel: (040) 208 38 38. Dat kan op maandag tot en met donderdag tussen 8.30 en 17.00 uur en op vrijdag tussen 8.30 en 12.30 uur. Heeft uw vraag spoed? Dan kunt u ons dag en nacht bellen.



Bezoekadres Waalresegweg 25 in Valkenswaard
Hof 130 in Bergeijk

Postadres Postbus 117
5550 AC Valkenswaard

Telefoon (040) 208 38 38
E-mail info@woningbelang.nl
Internet www.woningbelang.nl

WONINGBELANG

