

# GEBRUIKERSHANDLEIDING ROOKMELDER

WONINGBELANG



Voor uw veiligheid heeft Woningbelang één of meerdere rookmelders opgehangen in uw huis. Deze rookmelders werken tien jaar lang! Woningbelang zal de complete rookmelder elke tien jaar vervangen.



rookmelder Ei650iRF



- ! Batterij nooit vervangen
- ! Rookmelder nooit openen
- ! Rookmelder nooit schilderen
- ! Rookmelder nooit afdekken of afplakken
- ! Rookmelder nooit testen met vuur, rook of kaarsen

# GEBRUIKSHANDLEIDING

# ROOKMELDER

## TESTEN

Test uw rookmelder regelmatig. Dan weet u zeker dat hij het doet als er brand is.

### Hoe vaak?

- Elke maand.

### Hoe?

#### 1. Heeft u 1 rookmelder?



- houd de testknop (zie afbeelding) 20 seconden ingedrukt
- het alarm moet nu afgaan
- het groene lampje moet nu branden
- controleer of u de rookmelder overal in huis kunt horen. Ook met de deuren dicht
- het alarm en lampje stoppen automatisch na 3,5 seconden

#### 2. Heeft u meerdere rookmelders?

Dan zijn deze door Woningbelang gekoppeld. Dit betekent dat ze tegelijk afgaan.

- houd de testknop (zie afbeelding) 20 seconden ingedrukt
- alle alarmen moeten nu afgaan
- de groene lampjes moeten nu branden
- controleer of u de rookmelders overal in huis kunt horen. Ook met de deuren dicht
- de alarmen en lampjes stoppen automatisch na 3,5 seconden
- herhaal dit bij elke rookmelder

# GEBRUIKSHANDLEIDING ROOKMELDER

## ONDERHOUD

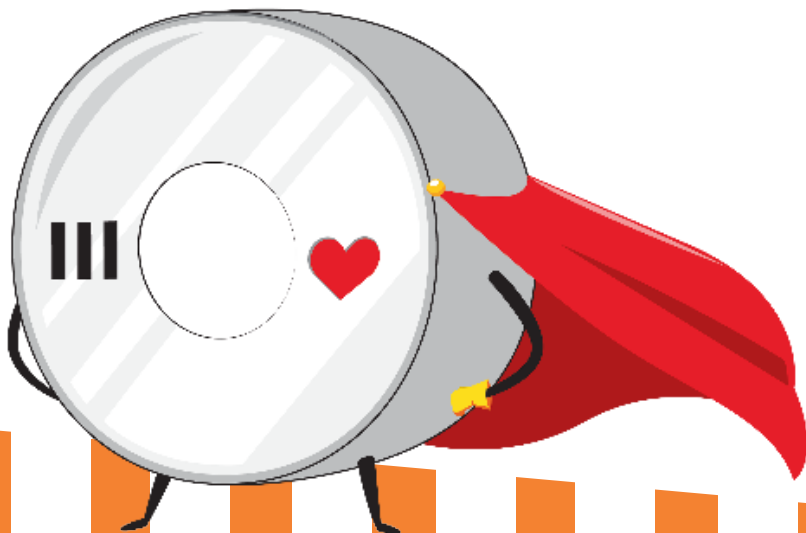
Maak uw rookmelder regelmatig stofvrij. Is de rookmelder niet schoon? Dan kan het alarm afgaan.

### Hoe vaak?

- Elke maand.

### Hoe?

- Gebruik het borstelgedeelte van uw stofzuiger.
- Zorg voor een flinke zuigkracht.



# GEBRUIKSHANDLEIDING ROOKMELDER

## PROBLEMEN

### Mijn rookmelder gaat af zonder redenen.

- Controleer op stoom of andere dampen. Deze kunnen het alarm laten afgaan.
- Controleer op stof en spinnenwebben. Maak de rookmelder stofvrij.

→ Blijft de rookmelder piepen? Neem dan contact op met Woningbelang.

### Mijn rookmelder piept elke 40 sec. en het rode lampje knippert.

- De batterij is op en de rookmelder moet compleet worden vervangen

→ Neem contact op met Woningbelang.

### Mijn rookmelder piept niet als ik de testknop indruk.

- Controleer hoe oud de rookmelder is. Kijk hiervoor op de sticker op de rookmelder (vervangen voor...).
- Controleer of de rookmelder goed is vastgeklikt op de montageplaat. De batterij werkt alleen als hij goed zit vastgeklikt.

→ Piept hij nog steeds niet? Neem dan contact op met Woningbelang.

### Er brandt een rood lampje.

- Controleer op stof en spinnenwebben. Maak de rookmelder stofvrij.

→ Blijft het rode lampje branden? Neem dan contact op met Woningbelang.